






VOTRE KIT DE COMMUNICATION GÉNÉRIQUE



**Soyez les Ambassadeurs du don de sang !
Relayez nos messages. Pour vous y aider,
nous mettons à votre disposition des
outils. N'hésitez pas à les reprendre dans
vos actions de communication.**



Perrine SAGNES
Chargée de communication
EFS IdF
perrine.sagnes@efs.sante.fr



LES DIFFÉRENTS MODES DE DIFFUSION



Soyez Ambassadeurs ! Faites la promotion du don de sang avec ces outils pour alimenter vos :

- Publication dans les journaux
- Publication sur les réseaux sociaux
- Insertion dans vos newsletters
- Rédaction d'articles sur le site internet de votre ville/école/entreprise
- Insertion dans votre Intranet
- Affichage sur les écrans dynamiques / panneaux dédiés
- Insertion dans votre signature de mail





LES COLLECTES D'ÎLE-DE-FRANCE SUR RENDEZ-VOUS



Désormais, les donneurs sont invités à prendre rendez-vous avant de se déplacer sur les points de collectes mobiles et Maison du don afin de :

- réduire le temps d'attente
- bénéficier du meilleur accueil
- gérer la prise en charge de chaque donneur dans le respect des mesures de distanciation

RDV directement sur le site internet mon-rdv-dondesang.efs.sante.fr (en cliquant sur « Rendez-vous en ligne »), sur l'appli Don de sang ou téléphoner (coordonnées des Maisons du don disponibles sur le site internet).





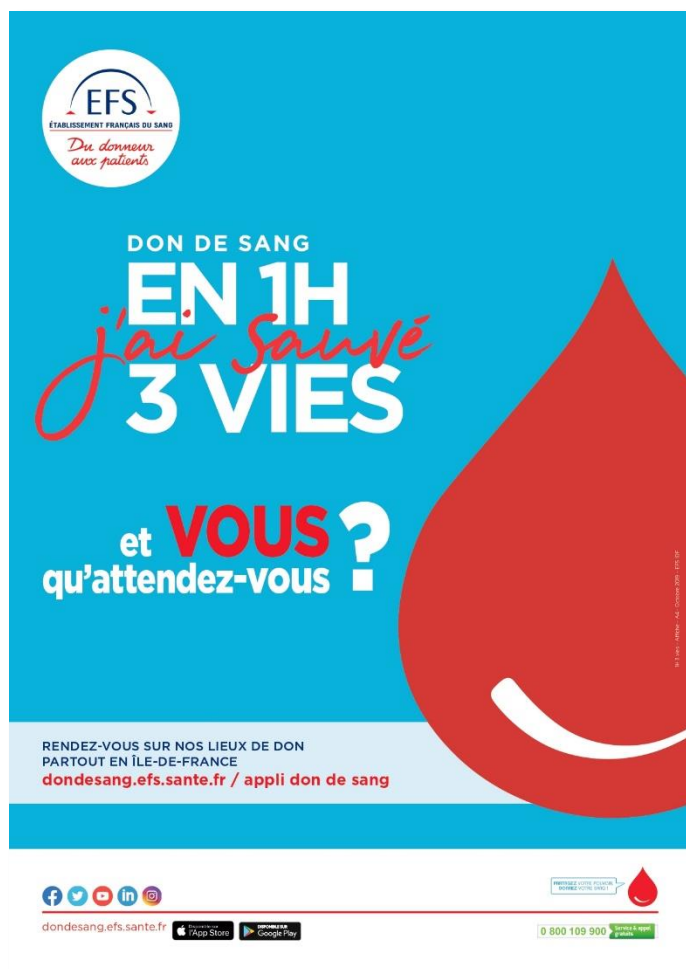


LA CAMPAGNE

● L'affiche



Vous pouvez télécharger l'affiche en cliquant sur l'icône :

- en A4 
- en A3 



Les visuels web

Vous pouvez télécharger les visuels web de la campagne en cliquant sur l'icône :

- carré 
- bannière 





LES CONTENUS ÉCRITS



Pensez à accompagner vos visuels de contenus écrits. Cliquez sur les icônes pour voir plus en détail la catégorie :



[Où donner son sang en Ile-de-France ?](#)



[Les différents types de dons](#)



[A quoi sert votre don ?](#)



[Les conditions pour donner son sang](#)



[Puis-je donner mon sang ?](#)



[Les contre-indications liées aux voyages](#)

Retrouvez l'ensemble des informations sur :

<https://dondesang.efs.sante.fr/>

Vous recherchez une photo ? Baladez vous au sein de notre [médiathèque](#).