

maison du don



EFS
NOUVELLE-
AQUITAINE

Horaires d'accueil

Lundi au vendredi : 8h30 - 18h30
Samedi : 9h - 13h

Don de plaquettes et plasma
Lundi au samedi sur RDV



« Un engagement tourné vers la médecine de demain ! »

L'EFS Nouvelle-Aquitaine (NVAQ) est par nature un acteur majeur de santé publique. Notre mission première consiste à délivrer, dans des conditions de sécurité optimales, les produits sanguins dont chaque malade a personnellement besoin, quelles que soient les circonstances. Expert dans le domaine de la compatibilité transfusionnelle, fort de ses laboratoires d'immunohématologie et HLA et de son maillage territorial étendu, notre Établissement, en étroite collaboration avec les acteurs locaux (partenaires associatifs, collectivités, entreprises, milieu de l'enseignement) prélève les produits sanguins nécessaires à la satisfaction des besoins en transfusion des patients, tant au niveau régional que national. Mais l'expertise de nos équipes s'exprime également par nos activités de recherche, que nous mettons au service de projets innovants dans le domaine des thérapies cellulaires et tissulaires, de la greffe. Ce travail de longue haleine, salué pour sa qualité, contribue à rendre la médecine de pointe plus performante et permettra dans un avenir proche de proposer de nouveaux produits et traitements aux patients. Il témoigne de la posture de notre Établissement : résolument tourné vers l'avenir, toujours centré sur le patient.»

DR MICHEL JEANNE, DIRECTEUR DE L'EFS NOUVELLE-AQUITAINE

Le don de sang en Nouvelle-Aquitaine : au plus près des donneurs, au service des patients!

- L'EFS NOUVELLE-AQUITAINE CONTRIBUE FORTEMENT À L'AUTOSUFFISANCE NATIONALE EN PRODUITS SANGUINS ET RÉINVENTE L'EXPÉRIENCE DONNEUR POUR RENFORCER SON ATTRACTIVITÉ. ●



Au cœur
DU PARTAGE

Bordeaux en est un premier exemple, avec une capacité d'accueil, des équipements et une expérience du don repensés en profondeur pour s'adapter au formidable potentiel de donneurs que représente sa population citadine et péri-urbaine (1 300 000 individus).

DES COLLECTES MOBILES AU PLUS PRÈS DES TERRITOIRES

Chaque année, plus de 3 150 collectes mobiles sont également organisées en lien avec près de 350 associations pour le don de sang bénévole et d'autres partenaires associatifs, les collectivités locales, les entreprises ou les établissements d'enseignement. L'EFS se rend ainsi au plus près des donneurs pour leur faire découvrir la démarche du don et les fidéliser au cœur des territoires urbains comme ruraux.

Tourné vers l'avenir et ses nouveaux défis, l'EFS a commencé à déployer, à l'automne en Gironde, la téléassistance médicale en collecte (TMC) qui va doter certaines collectes de sang d'une expertise médicale à distance. Ce dispositif, en offrant une agilité nouvelle au prélèvement mobile, vise à garantir la mission d'autosuffisance de l'EFS dans un contexte de démographie médicale déclinante.

Depuis sa création, l'EFS a toujours su renforcer sa présence au cœur des villes et du tissu péri-urbain en s'adaptant aux modes de vie des donneurs.

Avec 15 maisons du don implantées dans les principales villes de sa région, l'EFS Nouvelle-Aquitaine propose des lieux facilement accessibles dans lesquels il est possible de venir donner spontanément ou sur rendez-vous : plus de 22,5% des dons de sang total y sont effectués. L'EFS Nouvelle-Aquitaine s'est aussi engagé dans un vaste projet de transformation, Innovadon, qui vise à renforcer l'expérience-donneur et donc l'attractivité du don.

Dans un contexte où seuls 4% des Français en âge de le faire donnent leur sang, c'est là un objectif prioritaire. La rénovation complète de la maison du don de

« Pourquoi je donne mon sang ? »

C'est une mauvaise question ! La bonne serait : « Pourquoi est-ce que je ne le donnerais pas ? » Non, ça ne fait pas mal. Non, on ne se sent pas mal après un don, au contraire ! On se sent formidablement bien, parce qu'on a partagé quelque chose, à la fois anodin et très précieux, un peu de notre sang qui permettra de soigner ceux qui en ont besoin ! »

MATHIEU, DONNEUR

L'EFS NOUVELLE-AQUITAINE en chiffres



884 COLLABORATEURS

15 MAISONS DU DON

3 150
COLLECTES MOBILES

301 077 DONS



122 HÔPITAUX ET
CLINIQUES APPROVISIONNÉS

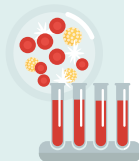
51 937
PATIENTS TRANSFUSÉS

270 000
PRODUITS TRANSFUSÉS

32 637 179
ANALYSES DE BIOLOGIE
MÉDICALE EFFECTUÉES
(NOMBRE DE B)

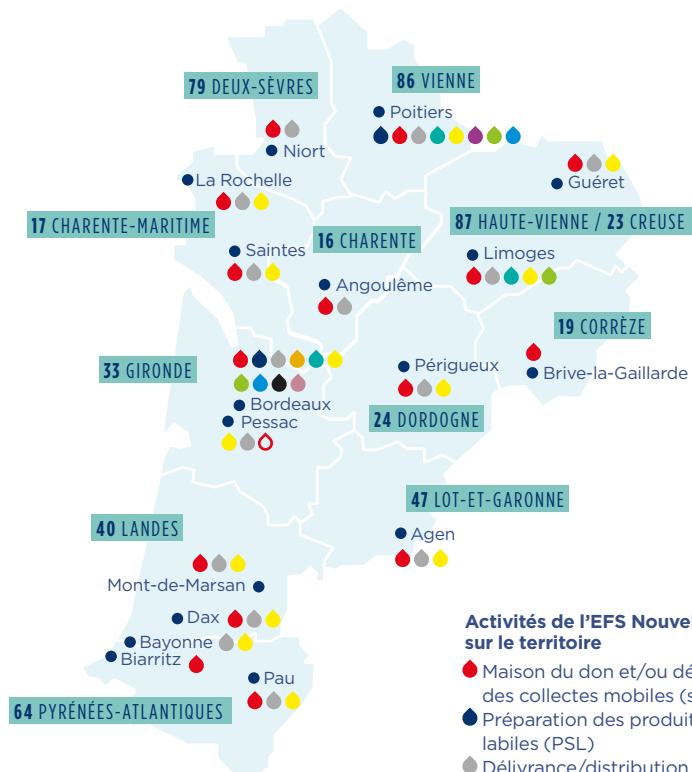
911 K€
DÉDIÉS À LA RECHERCHE

(Chiffres 2019)



Un acteur public actif localement

- RÉPARTI SUR LES 12 DÉPARTEMENTS DE LA RÉGION ADMINISTRATIVE, ELLE-MÊME COMPOSÉE DE TROIS EX-RÉGIONS (AQUITAINE, LIMOUSIN, POITOU-CHARENTES), NOTRE ÉTABLISSEMENT RÉGIONAL COMPTE 15 MAISONS DU DON. ●



Activités de l'EFS Nouvelle-Aquitaine sur le territoire

- Maison du don et/ou départ des collectes mobiles (sauf Dax)
- Préparation des produits sanguins labiles (PSL)
- Délivrance/distribution des PSL
- Biothèque nationale
- Centre de santé
- Laboratoire de biologie médicale et immunohématologie receveurs
- Laboratoire d'histocompatibilité
- Ingénierie cellulaire et tissulaire
- Banque de sang placentaire
- Recherche
- Unité de centralisation des plasmas (activité nationale)
- Sièges régionaux (direction et administration)

EFS NOUVELLE-AQUITAINE

Direction régionale

Enora Park - 198, avenue du Haut Lévêque
Bâtiment 4 - CS 20020
33615 Pessac cedex
Tél. : 05 56 90 83 83

Bien plus que le
DON DE SANG

L'EFS Nouvelle-Aquitaine et la recherche : inventer la médecine de demain

- SPÉCIALISTES DE LA RECHERCHE FONDAMENTALE SUR LES CELLULES SOUCHES HÉMATOPOÏÉTIQUES, DE LEUR PRÉLÈVEMENT ET DE LEUR TRANSFORMATION, LE LABORATOIRE DE R&D, LE CENTRE DE SANTÉ ET LE LABORATOIRE D'INGÉNIERIE TISSULAIRE ET CELLULAIRE DE L'EFS NOUVELLE-AQUITAINE ŒUVRENT DEPUIS TOUJOURS EN SYNERGIE. ●



En se rattachant récemment à l'Unité U1026, «bioingénierie tissulaire» (Biotis), conglomerat de plusieurs équipes de recherche travaillant sur la médecine régénérative, la recherche et développement (R&D) de l'EFS Nouvelle-Aquitaine a ouvert la voie d'interactions nouvelles : « Aujourd'hui, le laboratoire d'ingénierie tissulaire et cellulaire de l'EFS-NVAQ et les chirurgiens de l'unité Biotis travaillent au développement de protocoles de recherche communs appliqués à la greffe de membranes amniotiques. Préparées par l'EFS et cédées pour leurs propriétés antalgiques, anti-inflammatoires et régénératives dans le cadre de chirurgies appliquées à la cornée, nous souhaitons évaluer leur utilisation dans d'autres indications, dont le traitement des lésions pré-cancéreuses de la muqueuse buccale et, avec le CHU de Besançon qui en est à l'initiative, le traitement des ostéonécroses de la

mâchoire », explique Xavier Lafarge, directeur médical, responsable de la préparation des produits tissulaires et cellulaires à Bordeaux.

L'EFS-NVAQ : un rôle clé dans l'extension des applications thérapeutiques des CAR-T Cells

Les CAR-T Cells, médicaments de thérapie innovante, sont des globules blancs du patient génétiquement modifiés pour reconnaître spécifiquement certains types de cellules cancéreuses. Elles ont démontré une efficacité remarquable dans le traitement de certaines leucémies et lymphomes réfractaires. Ils font en conséquence l'objet d'essais cliniques pour une prescription plus précoce et pour le traitement d'autres types de pathologies tels que les cancers solides. « Ces essais cliniques nécessitant de travailler sur des globules blancs prélevés par cytophérèse, nous constatons un accroissement notable de notre activité et de notre rôle dans ce domaine : depuis un an, le nombre des sollicitations de notre ETS régional a triplé », indique le Dr Florian Thevenot, responsable du centre de santé de Bordeaux.



FLORIAN THÉVENOT,
MÉDECIN
RESPONSABLE DU
CENTRE DE SANTÉ
À BORDEAUX